

Проектирование и
строительство
объектов
электроэнергетики

Общество с ограниченной
ответственностью
«СМК»
(ООО «СМК»)

109004, г. Москва, Большой Факельный
переулок, д.3, стр.2.
post@s-m-k.pro / +7 499 288 00 98
ИНН 7130031154 / КПП 710401001
ОГРН 1167154074570



Член СРО Ассоциации проектных компаний
«Межрегиональная ассоциация
проектировщиков»
СРО-П-027-18092009 от 31.01.2018

Заказчик: МКС - филиала ПАО «Россети Московский регион»

Объект: Строительство КЛ-10 кВ от ТП №30373А, ТП
№30373Б, РП №12273, КЛ-0,4кВ направлением ТП-10/0,4кВ
(сооруж. по договору ТП № ИА-23-302-17936(354078)) Луч А
– вв. 59957 (взамен существующих) для освобождения
земельного участка заявителя, в т.ч. ПИР

Адрес: г.Москва, ул.Монтажная з/у 8, Щелковское ш., з/у 23/4

РАБОЧАЯ ДОКУМЕНТАЦИЯ

ЭЛЕКТРОСНАБЖЕНИЕ

Проект организации строительства

КТПН 2х630 10/0,4кВ

320402/ПС-24-КТПН-ПОС

МОСКВА 2025

Проектирование и
строительство
объектов
электроэнергетики

Общество с ограниченной
ответственностью
«СМК»
(ООО «СМК»)

109004, г. Москва, Большой Факельный
переулок, д.3, стр.2.
post@s-m-k.pro / +7 499 288 00 98
ИНН 7130031154 / КПП 710401001
ОГРН 1167154074570



Член СРО Ассоциации проектных компаний
«Межрегиональная ассоциация
проектировщиков»
СРО-П-027-18092009 от 31.01.2018

Заказчик: МКС - филиала ПАО «Россети Московский регион»

Объект: Строительство КЛ-10 кВ от ТП №30373А, ТП
№30373Б, РП №12273, КЛ-0,4кВ направлением ТП-10/0,4кВ
(сооруж. по договору ТП № ИА-23-302-17936(354078)) Луч А
– вв. 59957 (взамен существующих) для освобождения
земельного участка заявителя, в т.ч. ПИР

Адрес: г.Москва, ул.Монтажная з/у 8, Щелковское ш., з/у 23/4

РАБОЧАЯ ДОКУМЕНТАЦИЯ

Проект организации строительства

КТПН 2х630 10/0,4кВ

320402/ПС-24-КТПН-ПОС

Заместитель

генерального директора



Прошин Н.Н.

идентификационный номер НОПРИЗ – ПИ-080202

Главный инженер проекта

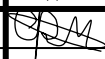


Сергеев А.А.

МОСКВА 2025

Лист	НАИМЕНОВАНИЕ	Примечание
2	Содержание	
3	Ведомость ссылочных и прилагаемых документов	
4-10	Пояснительная записка	
11	Ситуационный план. М 1:2000	
12	Стройгенплан. М 1:500	
13	Ведомость объемов работ (строительство КТПН)	

Согласовано			




Взам. инв. №	
Подп. и дата	
Инв. № подл.	

						320402/ПС-24 -КТПН-ПОС			
						Строительство КЛ-10 кВ от ТП №30373А, ТП №30373Б, РП №12273, КЛ-0,4кВ направлением ТП-10/0,4кВ (сооруж. по договору ТП № ИА-23-302-17936(354078)) Луч А – вв. 59957 (взамен существующих) для освобождения земельного участка заявителя, в т.ч. ПИР: г.Москва, ул.Монтажная з/у 8, Щелковское ш., з/у 23/4			
Изм.	Кол. уч.	Лист	№ док.	Подпись	Дата	Проект организации строительства КТПН	Стадия	Лист	Листов
Разработал		Федоров			06.25		Р	2	
Проверил		Сергеев			06.25				
Н.Контр.		Бурячок			06.25	Содержание	ООО «СМК»		

Согласовано			

Взам. инв. №	
Подп. и дата	
Инв. № подл.	

Обозначение	Наименование	Примечание
Ссылочные документы		
ПУЭ. Издание 7	Правила устройства электроустановок	
СНиП 3.05.06-85	Строительные нормы и правила «Электротехнические устройства»	
ГОСТ Р 21.1101-2013	Основные требования к проектной и рабочей документации	
Прилагаемые документы		
	ТУ ПАО «Россети Московский регион»	На 4-х листах
	Выписка СРО	На 3-х листах

						320402/ПС-24 -КТПН-ПОС				
						Строительство КЛ-10 кВ от ТП №30373А, ТП №30373Б, РП №12273, КЛ-0,4кВ направлением ТП-10/0,4кВ (сооруж. по договору ТП № ИА-23-302-17936(354078)) Луч А – вв. 59957 (взамен существующих) для освобождения земельного участка заявителя, в т.ч. ПИР: г.Москва, ул.Монтажная з/у 8, Щелковское ш., з/у 23/4				
Изм.	Кол. уч.	Лист	№ док.	Подпись	Дата					
Разраб.		Федоров			06.25	Проект организации строительства КТПН		Стадия	Лист	Листов
								Р	3	
Проверил		Сергеев			06.25	Ведомость ссылочных и прилагаемых документов		ООО «СМК»		
Н.Контр.		Бурячок			06.25					

ПОЯСНИТЕЛЬНАЯ ЗАПИСКА

к проекту организации строительства КТПН

Общая часть.

Настоящий проект разработан для стадии «рабочий проект» на основании принятых проектных решений с использованием:

- данных геодезических изысканий;
- геодезических планов М1:500 ГБУ «Мосгоргеотрест»;
- конструктивных и технологических решений.

До начала разработки проекта произведен осмотр трассы будущего строительства.

Проект организации строительства выполнен в соответствии с действующими требованиями экологических, санитарно-технических, противопожарных норм, СНиП, ГОСТами, ПУЭ, ПБ 03-428-02, СК 6101-05, ч. II «Дорожные конструкции для г. Москвы» и «Правилами подготовки и производства земляных работ, обустройства и содержания строительных площадок в г. Москве» утвержденными постановлением Правительства Москвы №299 от 19.05.2015г., действующих на территории Российской Федерации, и обеспечивает безопасную для жизни и здоровья людей эксплуатацию объекта при соблюдении предусмотренных рабочими чертежами мероприятий.

Строительная организация после получения утвержденной проектно-сметной документации, должна разработать проект производства работ (ППР) на основании решений, принятых в ПОС.

Применить К- 1,1: в отношении объектов, реализуемых с привлечением средств бюджета города Москвы, затраты, учитывающие усложненные условия производства работ (стесненность, сложность складирования и транспортной логистики, наличие в зоне производства работ действующего технологического оборудования или движения технологического транспорта и т.п.), определяются заказчиком в задании на проектирование при составлении локальных сметных расчетов (смет): для объектов, расположенных за пределами Третьего транспортного кольца города Москвы, но в пределах Московской кольцевой автомобильной дороги.

Технико-экономические показатели проекта.

1. Общая продолжительность строительства 1 мес.
2. Максимальная численность работающих 18 чел.

Характеристика условий строительства.




Участок строительства находится в Восточном административном округе г. Москвы.

В объем работ входит:

- Строительство 2-х КТПН с трансформаторами 2х630 кВА.

Согласовано			

Взам. инв. №	
Подп. и дата	
Инв. № подл.	

						320402/ПС-24 -КТПН-ПОС			
						Строительство КЛ-10 кВ от ТП №30373А, ТП №30373Б, РП №12273, КЛ-0,4кВ направлением ТП-10/0,4кВ (сооруж. по договору ТП № ИА-23-302-17936(354078)) Луч А – вв. 59957 (взамен существующих) для освобождения земельного участка заявителя, в т.ч. ПИР: г.Москва, ул.Монтажная з/у 8, Щелковское ш., з/у 23/4			
Изм.	Кол. уч.	Лист	№ док.	Подпись	Дата	Проект организации строительства КТПН	Стадия	Лист	Листов
Разраб.		Федоров			06.25		Р	4	
Проверил		Сергеев			06.25				
Н.Контр.		Бвнячок			06.25	Пояснительная записка	ООО «СМК»		

До начала строительных работ необходимо выполнить геодезическую разбивку территории строительства. Ось трассы при переносе ее в натуру закрепляют специальными знаками с привязкой их к постоянным объектам или специально проложенным теодолитным ходом.

Разбивку трассы электрических сетей в натуре производить по сводному геодезическому плану М 1:500.

Строительная организация, по утвержденному проекту, разрабатывает проект производства работ (ППР) на основании принятых проектных решений.

До начала основных работ по строительству должны быть выполнены следующие подготовительные работы: подземные коммуникации, находящиеся в зоне работ, должны быть вскрыты шурфами, согласно «Правилам подготовки и производства земляных работ, обустройства и содержания строительных площадок в г. Москве», утвержденными постановлением Правительства Москвы №299 от 19.05.2015г, с целью уточнения глубины их заложения не реже, чем через 15 метров вдоль трассы и на всех углах поворота, и отмечены предупредительными знаками; зона работ ограждается типовым забором и установкой дорожных знаков по типовой схеме.

Асфальтобетонное покрытие до начала основных работ должно быть разобрано. Бой бетонных изделий, отходы бетона в кусковой форме, разобранное щебеночное основание и прочий строительный мусор, образующийся при производстве строительных работ, включая демонтированные бортовые камни (при наличии), должны быть вывезены на свалку.

Основные работы.

1. Выполнить работы по устройству котлована, песчаного основания под фундаментную плиту и фундаментной плиты в соответствии со СНиП 3.02.01-87; 3.03.01-87.

Разрабатываемый грунт складировается в отвал, если позволяет площадь зоны работ. Площадки складирования грунта организуются по согласованию с местными органами власти. Складирование материалов производится на расстоянии не менее 1 м от бровки. Строительный мусор, образовавшийся при производстве работ, вывозится на свалку.

Отрытый котлован должен быть освидетельствован представителями авторского надзора, технадзора, эксплуатирующей организации, совместно с представителями организации, занимающейся монтажными работами и имеющей государственную лицензию на осуществление такого вида деятельности. Результат освидетельствования фиксируется в четырехстороннем Акте освидетельствования скрытых работ.

2. Выполнить установку ФБС блоков в соответствии с проектом 320402/ПС-24-КТПН-ЭР с обязательной установкой закладных деталей для крепления объемных прямых посредством электродуговой сварки.

3. На ФБС блоки установить объемные блоки в соответствии с чертежами тома 320402/ПС-24-КТПН-ЭР.

4. Выполнить монтаж внешнего контура заземления в соответствии с чертежами тома 320402/ПС-24-КТПН-ЭР и соединить его с внутренним контуром заземления КТПН.

5. Выполнить монтаж труб для захода внешних КЛ в соответствии с чертежами тома 320402/ПС-24-КТПН-ЭР.

6. После устройства внешнего контура заземления и подведения внешних кабелей выполнить герметизацию кабельных вводов.

7. Произвести обратную засыпку песчаным грунтом блоков ФБС.

Взам. инв. №							
	Подп. и дата						
Инв. № подл.							
Изм.	Кол. уч.	Лист	№ док.	Подпись	Дата	320402/ПС-24-КТПН-ПОС	Лист
							6

-«Правилами подготовки и производства земляных работ, обустройства и содержания строительных площадок в г. Москве» утвержденными постановлением Правительства Москвы №299 от 19.05.2015г.;

-«Правилами устройства электроустановок».

Пожарная безопасность.

При сооружении подземных выработок руководствуются требованиями Правил пожарной безопасности Российской Федерации, СНиП 12-03-2001 «Безопасность труда в строительстве. Часть 1. Общие требования».

Определение необходимого количества первичных средств пожаротушения – огнетушителей, песка, воды, асбестового полотна для объекта – производится в соответствии с правилами пожарной безопасности в РФ. Приложение 3.

Бытовые помещения должны быть оборудованы автоматической пожарной сигнализацией (табл. 1п.п.7.2, 9 НПБ 110-03).

Мероприятия по предотвращению аварийных ситуаций.

На стадии ППР строительная организация должна разработать комплекс мероприятий по предотвращению аварийных ситуаций в соответствии с «Правилами безопасности при строительстве подземных сооружений» ПБ 03-428-02 и СНиП 322-74.

На объекте должны быть в наличии материальные и технические средства для осуществления мероприятий по спасению людей и ликвидации аварий. На стадии ППР строительной организацией должен быть разработан план ликвидации аварий (ПЛА).

Устройство асфальтобетонных покрытий.

После выполнения строительных работ, засыпки котлованов устраивается дорожная одежда, выполняемая из слоев, предусмотренных проектом.

Песчаный подстилающий слой завозится автотранспортом и разравнивается с уплотнением.

Бетонная смесь, предназначенная для укладки, должна соответствовать требованиям ГОСТ 8424-72. Укладка бетонной смеси производится в следующей технологической последовательности: профилировка выравнивающего слоя, установка устройств, определяющих ровность покрытия, установка элементов швов расширения и сжатия, а также краевой арматуры, сеток и каркасов; распределение бетонной смеси, ее уплотнение и отделка поверхности; уход за свежеложенным бетоном; устройство деформационных швов.

После уплотнения смеси отделку поверхности следует производить при помощи виброреек и брезентовых или резиновых лент. Бортовой камень устанавливается на бетонное основание, выдержанное в течение 7 суток. При работе в зимний период, влажность щебня не должна превышать 3%. Асфальтобетонное покрытие необходимо устраивать на сухом, чистом и непромерзшем основании. Укладку горячей асфальтобетонной смеси следует вести в сухую погоду при температуре воздуха от -10 градусов и выше. Укладку смеси вести асфальтоукладчиком. При укладке асфальтобетона полосами следует производить разогрев кромок смежных полос. Уплотнение асфальтобетонных смесей производить пневмокатками, а верхний слой - гладкими вальцовыми катками, весом до 20 т.

Объемы восстановления покрытий отражены в ведомости объемов строительных работ.

Изм.	Кол. уч.	Лист	№ док.	Подпись	Дата	Инв. № подл.	Подп. и дата	Взам. инв. №	<div> <div>320402/ПС-24-КТПН-ПОС</div> <div>Лист 8</div> </div>

Благоустройство и озеленение.

По завершении всех строительно-монтажных работ приступают к благоустройству территории вне зоны застройки. Объемы восстановления покрытий отражены в ведомости объемов работ. В зоне застройки работы по благоустройству территории будут осуществлены после прокладки КЛ силами Заявителя.

Потребность строительства во временных зданиях и сооружениях.

Необходимые временные здания и сооружения принимаются передвижного и контейнерного типа в соответствии с «Табелем временных зданий и сооружений для энергетического строительства».

Потребность во временных зданиях и сооружениях бытового назначения определяется по расчетным нормативам на наибольшее количество рабочих в смену.

Для строительства кабельных линий ПОС-ом рекомендуется использовать мобильные бытовые помещения «на колесах». Место расположения уточнить в ППР.

ВЕДОМОСТЬ ПОТРЕБНОСТИ В ОСНОВНЫХ ВРЕМЕННЫХ ЗДАНИЯХ И СООРУЖЕНИЯХ.

№ п/п	Наименование	Количество
1	2	3
1	Контора производителя работ	1 шт.
2	Гардеробная	1 шт.
3	Помещение для приема пищи и обогрева	1 шт.
4	Складское помещение	1 шт.
5	Туалет контейнерного типа	1 шт.
6	Накопительный бункер контейнерного типа для мусора и отходов	1 шт.

ВЕДОМОСТЬ ПОТРЕБНОСТИ СТРОИТЕЛЬСТВА В ЭНЕРГЕТИЧЕСКИХ РЕСУРСАХ, ТОПЛИВЕ И ВОДЕ.

№ п/п	Наименование	Количество
1	2	3
1	Топливо	1,0 т
2	Передвижные компрессоры	2 шт.
3	Кислород	100 м³
4	Вода	200 л/см.

Взам. инв. №	
Подп. и дата	
Инв. № подл.	

							Лист
Изм.	Кол. уч.	Лист	№ док.	Подпись	Дата	320402/ПС-24-КТПН-ПОС	9






**ВЕДОМОСТЬ ПОТРЕБНОСТИ В ОСНОВНЫХ
СТРОИТЕЛЬНЫХ МАШИНАХ И ТРАНСПОРТНЫХ СРЕДСТВАХ.**

№ п/п	Наименование	Количество
1	2	3
1	Автокран	1 шт.
2	Компрессорная станция	1 шт.
3	Автомобили-самосвалы	2 шт.
4	Грузовые автомобили	1 шт.
5	Каток	1 шт.
6	Кабельная машина	1 шт.
7	Кран манипулятор	1 шт.
8	Лебедка электрическая	1 шт.
9	Поливомоечная машина	1 шт.

ВЕДОМОСТЬ ПОТРЕБНОСТИ РАБОЧИХ КАДРОВ ПО ОБЪЕКТУ.

№ п/п	Наименование	Количество человек
1	2	3
1	Рабочих	15
2	ИТР, служащих	3

Инв. № подл.	Подп. и дата	Взам. инв. №							Лист
Изм.	Кол. уч.	Лист	№ док.	Подпись	Дата	320402/ПС-24-КТПН-ПОС			10

Поз.		Наименование				Ед. изм.		Кол-во	Примечание
Монтаж основного электрооборудования									
1		КТПн-630 кВА 10/0,4 кВ в металлическом корпусе (4,20х2450х2515) мм				шт.		2	
2		Силовой трансформатор ТМГ12-630/10				шт.		2	Масса ед. – 1870 кг
3		Медные переходные пластины на выводы НН трансформатора				комп.		2	
Монтаж кабелей и кабельной арматуры									
4		Присоединение кабеля АПВВнг-LS-10 сечением 1х95/25 мм2				концов.		12	
5		Монтаж кабеля АПВПуг-10 сечением 1х120/35 мм2				м.		24	6 концов
6		Присоединение кабеля ВВГнг(А)-LS-1 сечением 1х300 мм2				концов.		28	
7		Монтаж кабеля ВВГнг(А)-LS-1 сечением 1х240 мм2				м.		92	28 концов
8		Монтаж кабеля ВВГнг(А)-LS-1 сечением 4х16 мм2				м.		30	16 концов
9		Покрытие кабелей в прямках огнезащитной пастой Стабитерм				м²		1,41	Расход – 1,36 кг/м²
Монтаж внешнего контура заземления									
10		Полоса стальная 40х4 мм				м.		60	
11		Сталь угловая 50х50х5 мм, L=2500мм				шт.		12	
Монтаж глубинного электрода заземления*									
12		Шнековое бурение скважины под заземлитель				м.		36	3х12 м
13		Устройство глубинного заземлителя из стальной трубы d=100 мм, толщина стенки 4,5 мм				шт.		3	Длина трубы – 12 метров
14		Прокладка медного провода МГ-1х50				м.		75	
15		Засыпка отрезка глубинного заземлителя длиной 1,5 м графитом				кг.		21	
16		Засыпка отрезка глубинного заземлителя длиной 1,5 м солью				кг.		36	
Строительные работы									
17		Разработка грунта для устройства котлована				м³		46,66	
18		Устройство песчаного основания толщиной 100 мм под блоки ФБС				м³		2,63	Коэф. уплотнения – 1,1
						303740/ПС-23 -КТПН-ПОС			
						Строительство КЛ-10 кВ от ТП №30373А, ТП №30373Б, РП №12273, КЛ-0,4кВ направлением ТП-10/0,4кВ (сооруж. по договору ТП № ИА-23-302-17936(354078)) Луч А – вв. 59957 (взамен существующих) для освобождения земельного участка заявителя, в т.ч. ПИР: г.Москва, ул.Монтажная з/у 8, Щелковское ш., з/у 23/4			
Изм.		Кол.ч.	Лист	№ док.	Подпись	Дата			
Разраб.			Федоров			12.24			
Н.контроль			Бурячок			12.24			
ГИП			Сергеев			12.24			
2КТПн-630							Стадия	Лист	Листов
							Р	1	2
Ведомость объемов работ							 		

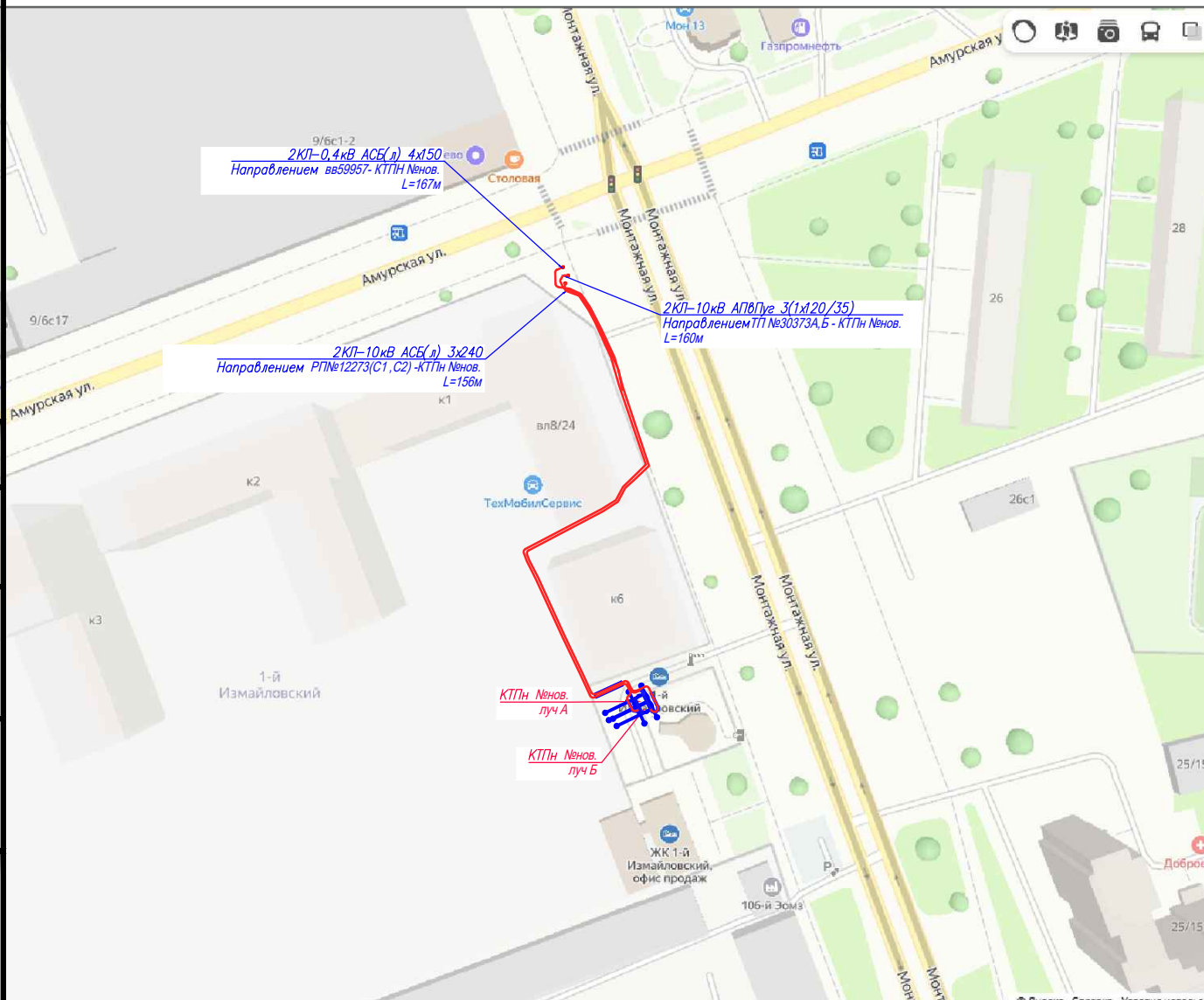
ИНВ. № Подп. и дата Взам. инв. №					
	19	Монтаж блоков ФБС 9.5.6 (880x500x580) мм	шт.	18	Масса ед. – 587кг
	20	Монтаж блоков ФБС 12.5.6	шт.	6	Масса ед. – 587кг
	21	Монтаж блоков ФБС 24.5.6	шт.	1	Масса ед. – 587кг
	22	Монтаж гофрированных труб, d=110 мм	м.	6	
	23	Монтаж а/ц труб, d=100 мм	м.	1,6	
	24	Асбестоцементные листы толщина 20мм	м²	9,65	
	25	Кирпичная кладка	м³	0,08	
	26	Устройство щебеночной основания	м³	5,27	
	27	Обратная засыпка котлована грунтом	м³	18,99	
	28	Перевозка грунта из-под зданий и коммуникаций на 42 км	м³	27,67	
	29	Краны на автомобильном ходу, грузоподъёмность до 25 т	маш. ч	8	
	30	Установка табличек	шт.	6	2 – таблички с qr кодом 4-таблички с димп. наименованием
	Ограждение				
	31	Монтаж сетчатого ограждения	м²	59,5	
		Опора бетонная Тип 40	шт	10	
		Панель ОВ-3,5 (ЕВРО-2)	шт.	6	
		Панель ОВ-3x2 (ЕВРО-2)	шт.	2	
		Калитка ОВ	шт.	2	
		Соединитель стандартный	шт.	12	
		Петля для ворот стандарта ЕВРО 2	шт.	2	0,5 кг - шт
	Пусконаладочные работы				
	32	ПНР КТПн	объект	1	
	33	Автолаборатории	маш.-ч.	8	

Согласовано

Взам. инв. N°

Погр. и дата

Инв. N° подл.



320402/ПС-24-ПОС

Строительство КЛ-10 кВ от ТП №30373А, ТП №30373Б, РП №12273, КЛ-0,4кВ направлением ТП-10/0,4кВ (сооруж. по договору ТП № ИА-23-302-17936(354078)) Луч А - 86. 59957 (взамен существующих) для освобождения земельного участка заявителя, в т.ч. ПИР: г.Москва, ул.Монтажная з/у 8, Щелковское ш., з/у 23/4 для нужд МКС - филиала ПАО «Россети Московский регион»

Изм.	Кол. уч	Лист	№ док.	Подп.	Дата
Разраб.		Дементьев		<i>Дементьев</i>	2025
Проверил		Бурячок		<i>Бурячок</i>	2025
Н.контр.		Сергеев		<i>Сергеев</i>	2025

Проект организации строительства

Ситуационный план
М 1:2000

Стадия	Лист	Листов
Р	22	

ООО СМК

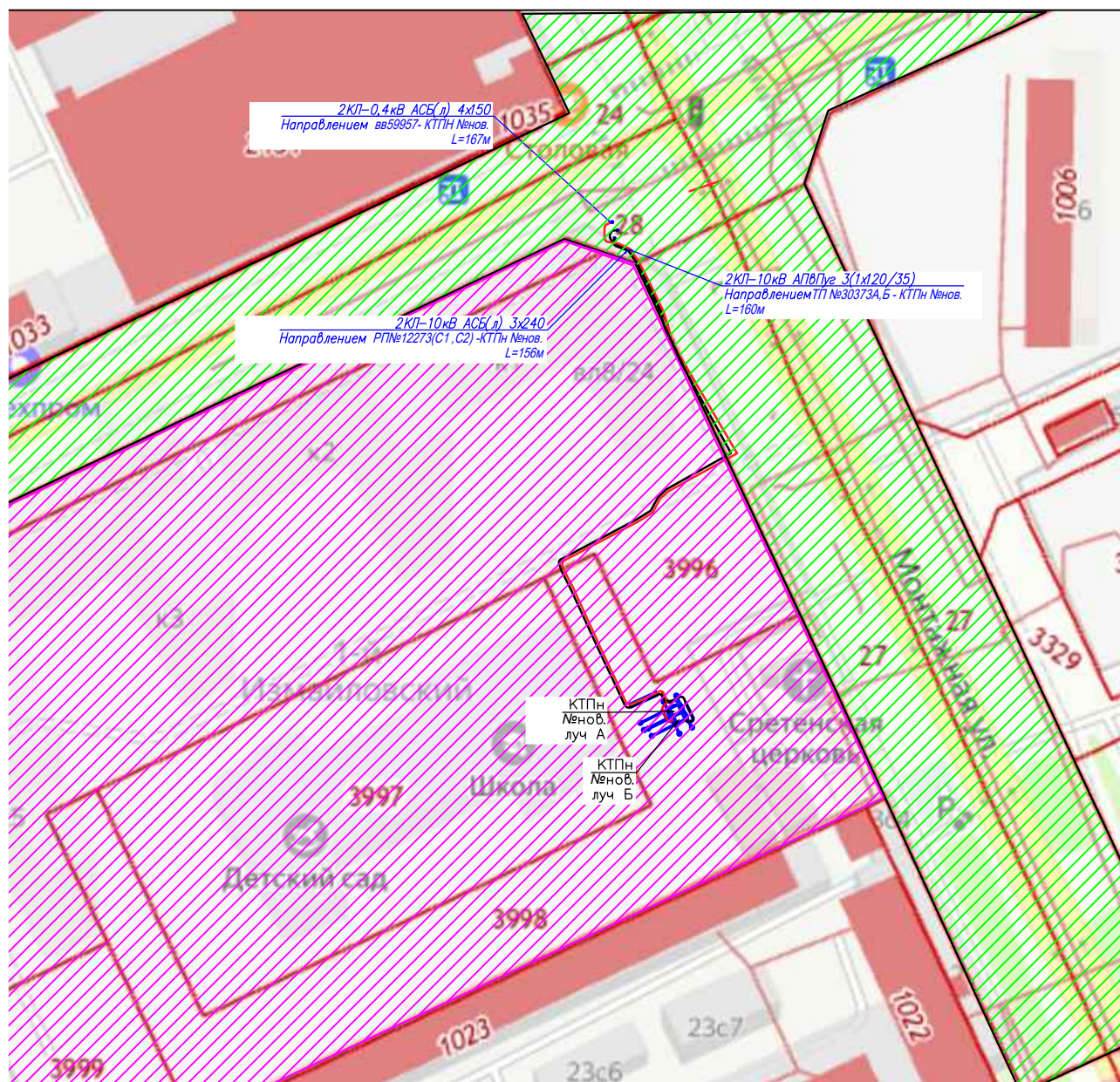
Формат А1

Согласовано

Взам. инв. N°

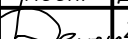


Погн. и гама

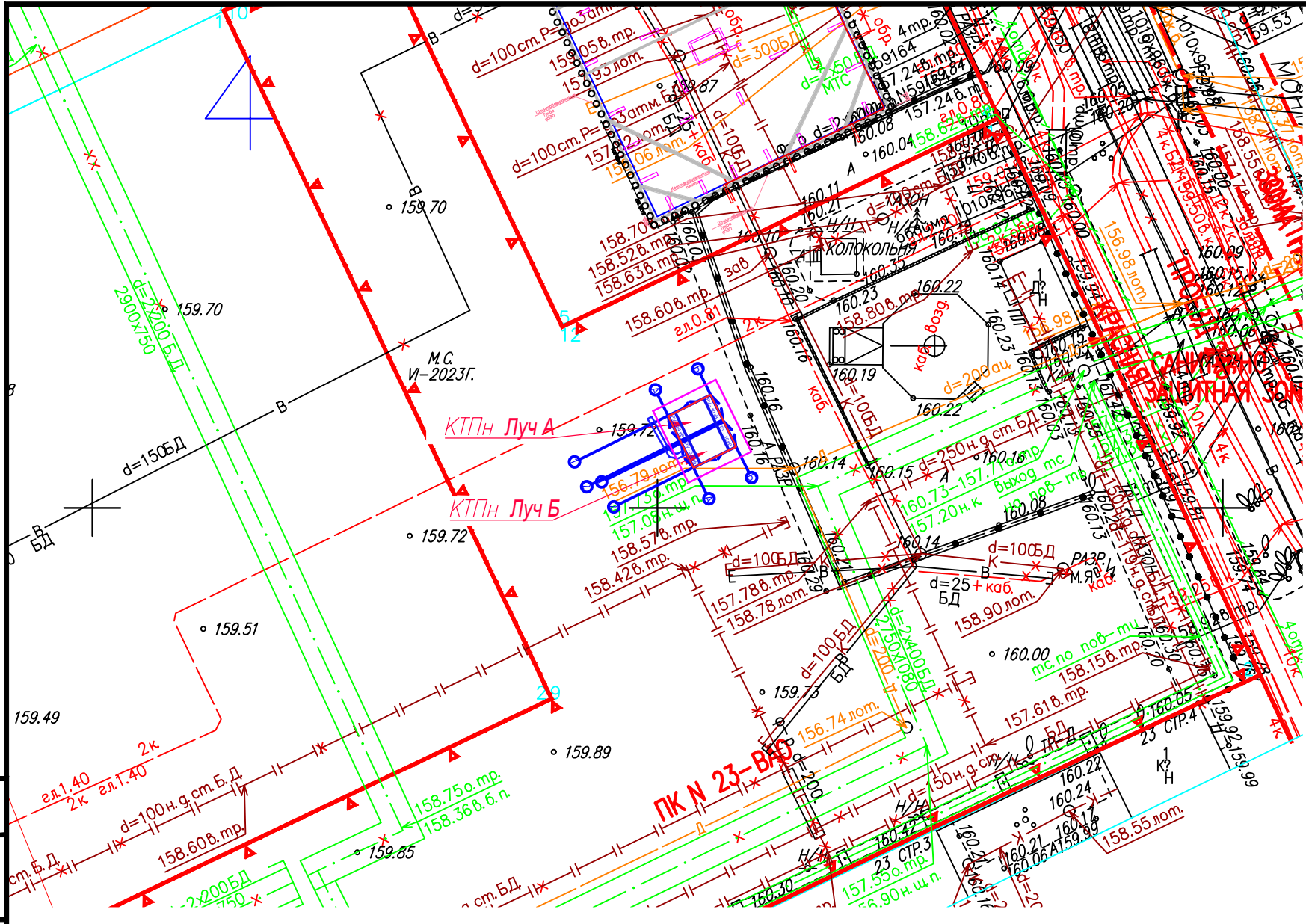
Инв. N° подл.



ГБУ "Жилищник района Гольяново"

 СЗ "Северо-запад столицы"

						320402/ПС-24-ПОС				
						Строительство КЛ-10 кВ от ТП №30373А, ТП №30373Б, РП №12273, КЛ-0,4кВ направлением ТП-10/0,4кВ (сооруж. по договору ТП № ИА-23-302-17936(354078)) Луч А - 66. 59957 (взамен существующих) для освобождения земельного участка заявителя, в т.ч. ПИР: г.Москва, ул.Монтажная з/у 8, Щелковское ш., з/у 23/4 для нужд МКС- филиала ПАО «Россети Московский регион»				
Изм.	Кол. уч	Лист	№ док.	Подп.	Дата	Проект организации строительства		Стадия	Лист	Листов
Разраб.		Дементьев			2025			Р	22	
Проверил		Бурячок			2025	Кадастровая карта		000 СМК		
Н.контр.		Сергеев			2025					



Условные обозначения:

- ① – Экспликация помещений
- границы нового ТП
- границы отмотки ТП

Экспликация зданий и сооружений

N поз.	Наименование	Площадь, м ²
1	Новое КТПН 5,2х4м	20,8

Данный топографо-геодезический план смонтирован в электронном виде из заказа №3/3465-23/ПВ-24 от 16.04.24 выданного ГБУ "Мосгоргеотрест" и является его точной копией. Геоподоснова не изменялась.

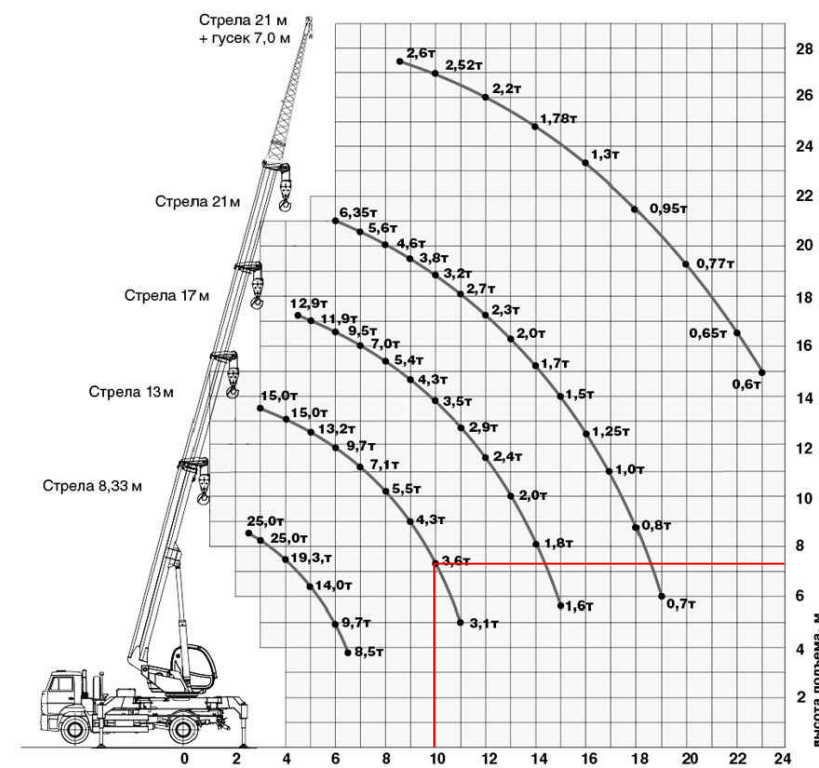
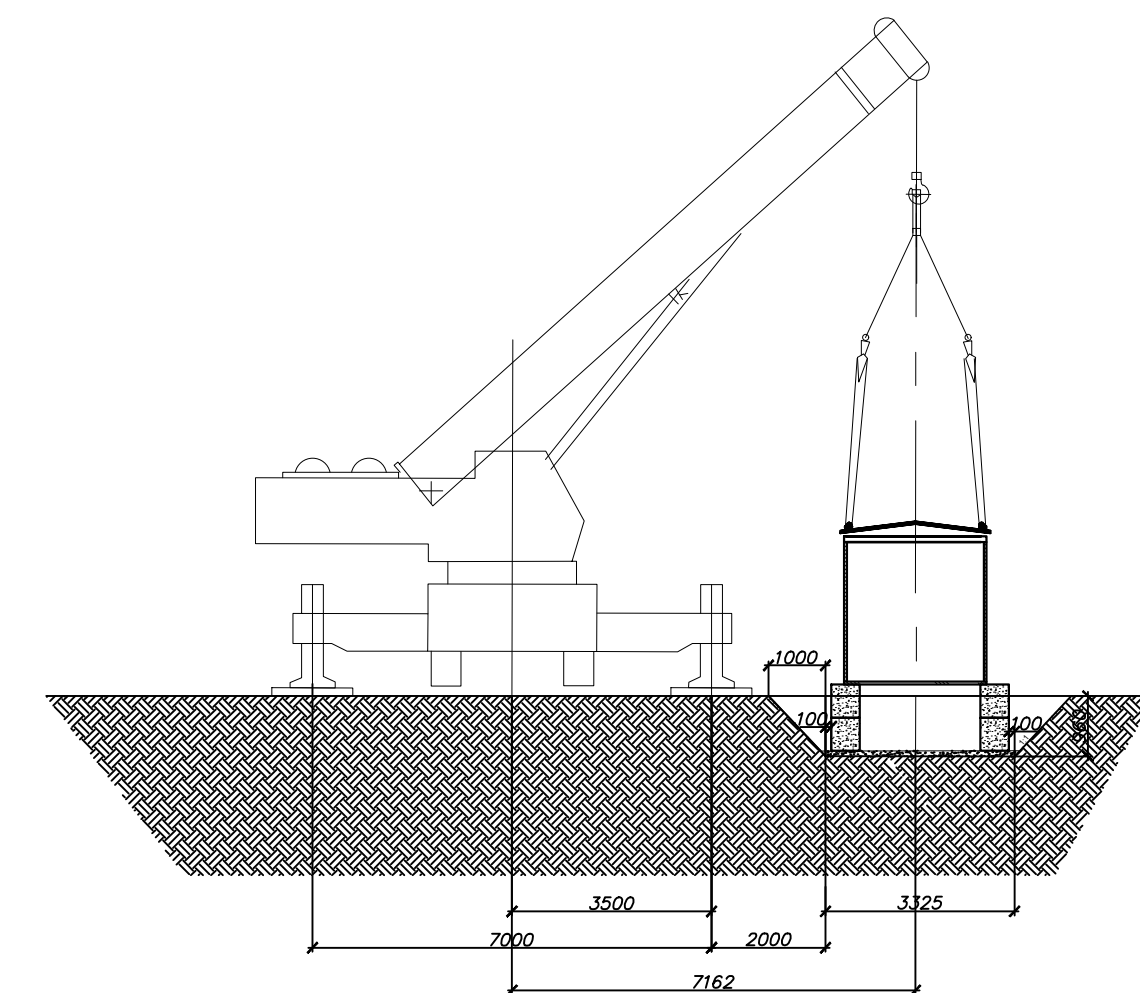
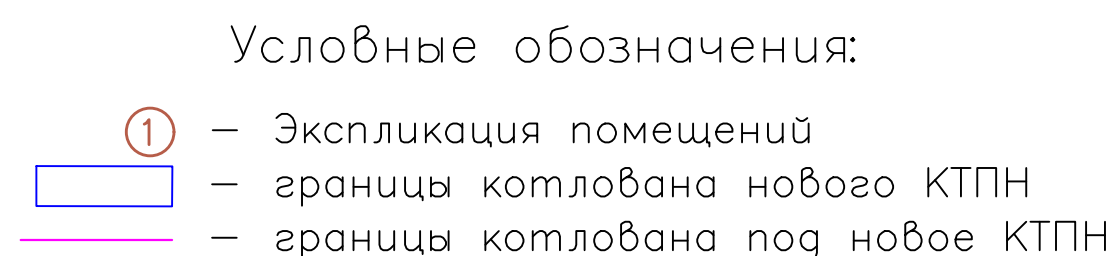
ГИП



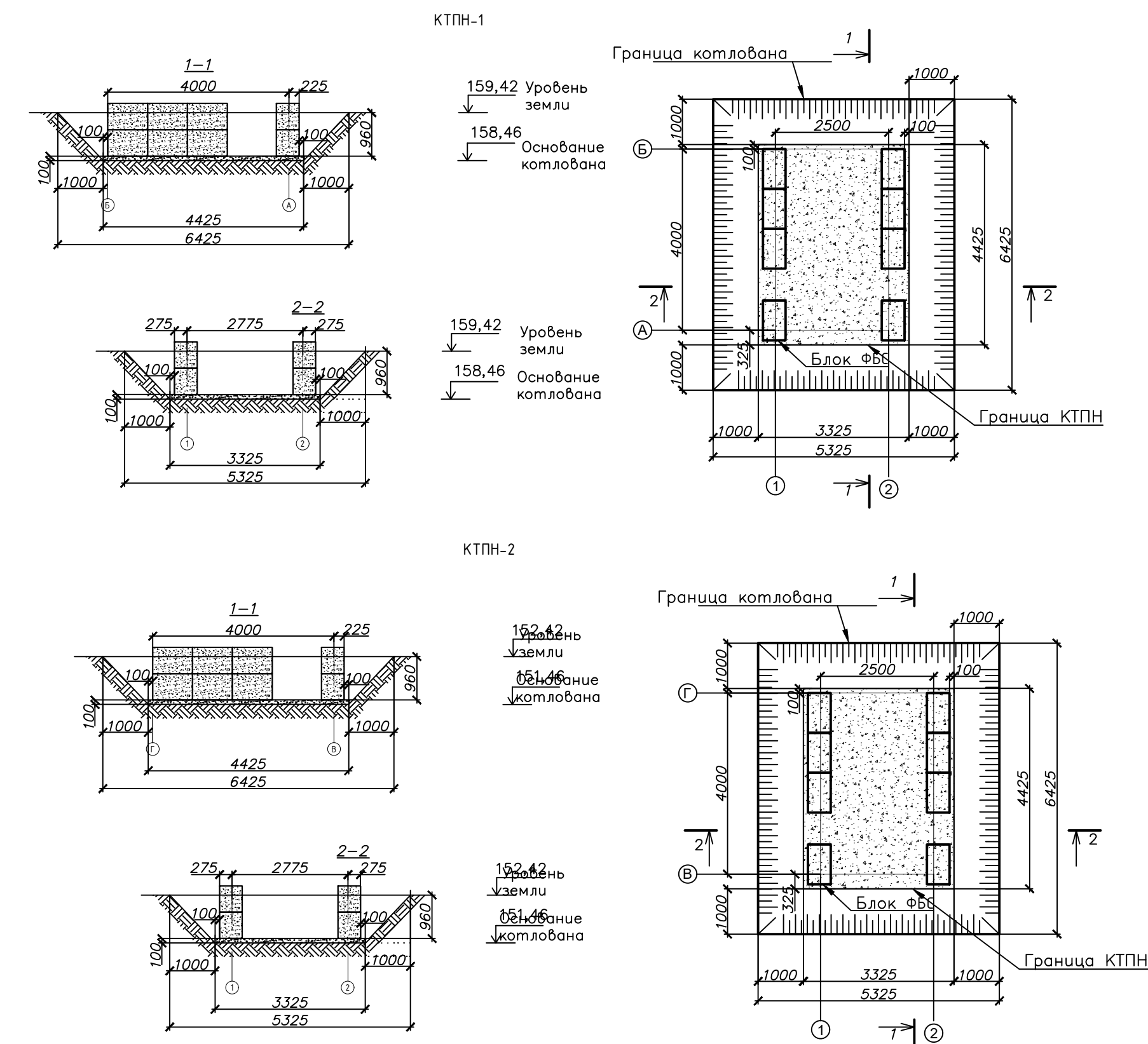
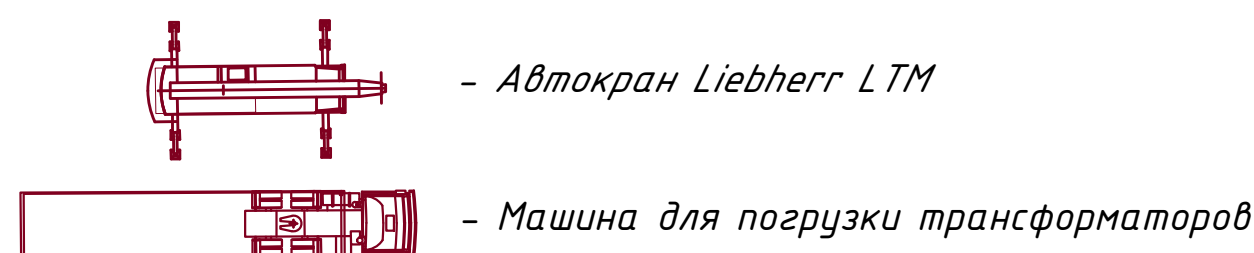
Сергеев А.А

						3/3465-23/ПВ-24			
Изм.	Кол.уч.	Лист	№ док.	Подпись	Дата	Наименование объекта: Бывшая территория автопредприятия			
Разработал						Заказчик: ООО «Специализированный застройщик «Северо-Запад Столицы»			
Камерал. работ	Вороновская Т. А.				18.06.24	Местоположение (адрес) объекта: г. Москва, ул. Монтажная вл. 8	Стадия	Лист	Листов
ЛГР (Кр.лин.)	Невразин А. А.				18.06.24		И	4	4
Н.контр.	Семенов А. А.				18.06.24				
						Номенклатура: А-ХVI-18-02			
						ИНЖЕНЕРНО-ТОПОГРАФИЧЕСКИЙ ПЛАН (М 1:500)	МОСКОМАРХИТЕКТУРА © ГБУ "Мосгоргеотрест"		

						291587/ПС-22-ЭС						
						Строительство КЛ-10 кВ от ТП №30373А, ТП №30373Б, РП №12273, КЛ-0,4кВ направлением ТП-10/0,4кВ (сооруж. по договору ТП № ИА-23-302-17936(354078)) Луч А - вв. 59957 (взамен существующих) для освобождения земельного участка заявителя, в т.ч. ПИР: г.Москва, ул.Монтажная з/у 8, Щелковское ш., з/у 23/4						
						Изм. Кол.уч Лист № док. Подп. Дата		Проект организации 2КТПн		Стадия	Лист	Листов
						Разраб. «Скудеев» 2025				Р	1	
Проверил		Сергеев		2025	Стройгенплан М 1:500		ООО СМК					
Т.Контр		Бурячок		2025								



Из сравнения диаграмм грузоподъемности кранов видно, что перемещение груза массой 3 тонн (вес блока КТПН с оборудованием) на расстояние – 10 м (расстояние от оси крана до места установки блока КТПН) возможно с помощью крана грузоподъемностью min 25 тонн.



Грузовысотная схема:
автокран 25 тонн
Liebherr LTM 1025

Примечание: Обеспечить круглогодичный и бесприпятственный проезд автотранспортных средств ПАО "Россети Московский регион" к КТПН. Разборочная площадка около КТПН не предназначена для стоянки машин.

Экспликация зданий и сооружений

N поз.	Наименование	Площадь м ²
1	Новое КТПН 5,2х4м	20,8

Инф. N° подл.		Подп. и дата	Взам. инф. N°	Согласовано				

Условные обозначения линий градостроительного регулирования

[illegible]

Условные обозначения подземных инженерных коммуникаций

	кабелопровод (каболовод)		вазопровод		дренаж
	канализация		кабель МОСГОРСВЕТ		телелопровод
	кабель ДС		кабель МПС		кабель телевидения
	кабель радио		элопровод		кабель связи УПО
	илопровод		кабель МОСПЭКТРОТРАНС		теектор
	бронированная кабель связи		болнобов		блочная канализация МОСНЕРГО
	кабельный коллектор МОСНЕРГО		кабель заземления		безгермет. прокладка
	общий коллектор		прокладка		

Данный топографо-геодезический план смонтирован в электронном виде из заказа №3/3465-23/ПВ-24 от 16.04.24 выданного ГБУ "Мосгоргеотрест" и является его точной копией. Геоподоснова не изменялась.

ГИП



Сергеев А.А

[illegible]

Формат A1

Общество
с ограниченной
ответственностью
«Специализированный
застройщик «Северо-
Запад Столицы»
123007, г. Москва,
вн.тер.г. муниципальный
округ Хорошевский, ул.
5-я Магистральная, д. 4,
помещ. III, ком. 69
ОГРН 1187746939269
ИНН 7714435095
КПП 771401001



**СЕВЕРО-ЗАПАД
СТОЛИЦЫ** специализированный
застройщик

27.03.2025 № 118X-C3-25-118

Первому заместителю генерального

директора

ООО «СМК»

Бурячку В.Н.

На 1311 от 26.03.2025

О согласовании размещения КТПН
по объекту ул. Монтажная, 8/24
(«1-й Измайловский»)

Уважаемый Виталий Николаевич!

ООО «Специализированный Застройщик «Северо-Запад Столицы» является застройщиком по объекту: «Комплексная жилая застройка с объектами социальной и коммерческой инфраструктуры по адресу: г. Москва, ул. Монтажная, 8/24» (далее – Объект).

В ответ на Ваше обращение сообщаем, что плановое положение КТПН и трассы кабельных линий на участке строительства Объекта согласовано.

С уважением
Генеральный директор



А.К. Кузнецов

от 05 АВГ. 2025

на №2652

№

от

24.06.2025

Филиал ПАО «Россети Московский регион» -
Московские кабельные сети

Российская Федерация, 115035,
г. Москва, ул. Садовническая, д. 36
Тел.: +7 (495) 669 0300
mks@rossetimr.ru, www.rossetimr.ru

Главному инженеру проекта
ООО "СМК"

А.А. Сергееву

И. о. заместителя директора по
капитальному строительству
филиала Московские кабельные сети

А.И. Челнакову

О согласовании РД
по титулу Строительство КЛ-10 кВ от
ТП №30373А, ТП №30373Б, РП №12273,
КЛ-0,4кВ направлением ТП-10/0,4кВ
(сооруж. по договору ТП № ИА-23-302-
17936(354078)) Луч А – вв. 59957
(взамен существующих) для
освобождения земельного участка
заявителя, в т.ч. ПИР: г.Москва,
ул.Монтажная з/у 8, Щелковское ш., з/у
23/4 (0,6 км)

Уважаемый Алексей Александрович!

Рассмотрев электронную версию рабочей документации «320402/ПС-24-ТП-ЭР Строительство КТПН» по титулу: Строительство КЛ-10 кВ от ТП №30373А, ТП №30373Б, РП №12273, КЛ-0,4кВ направлением ТП-10/0,4кВ (сооруж. по договору ТП № ИА-23-302-17936(354078)) Луч А – вв. 59957 (взамен существующих) для освобождения земельного участка заявителя, в т.ч. ПИР: г.Москва, ул.Монтажная з/у 8, Щелковское ш., з/у 23/4 (0,6 км), сообщая, что филиал ПАО «Россети Московский регион» - Московские кабельные сети согласовывает представленную документацию.

Первый заместитель директора –
главный инженер



А.А. Клинков

И.А. Квашнин
(495)668-22-28, 2302

от 31.07.2025 № мкс/04/2893
на №2899 от 15.07.2025

Филиал ПАО «Россети Московский регион» -
Московские кабельные сети

Российская Федерация, 115035,
г. Москва, ул. Садовническая, д. 36
Тел.: +7 (495) 669 0300
mks@rossetimr.ru, www.rossetimr.ru

Главному инженеру проекта
ООО "СМК"

А.А. Сергееву

И. о. заместителя директора по
капитальному строительству
филиала Московские кабельные сети

А.И. Челнакову

О согласовании ПД
по титулу Строительство КЛ-10 кВ от
ТП №30373А, ТП №30373Б, РП №12273,
КЛ-0,4кВ направлением ТП-10/0,4кВ
(сооруж. по договору ТП № ИА-23-302-
17936(354078)) Луч А – вв. 59957
(взамен существующих) для
освобождения земельного участка
заявителя, в т.ч. ПИР: г.Москва,
ул.Монтажная з/у 8, Щелковское ш., з/у
23/4 (0,6 км)

Уважаемый Алексей Александрович!

Рассмотрев электронную версию проектной документации «320402/ПС-24-ЭС-10/0,4кВ Электроснабжение 10/0,4кВ » по титулу: Строительство КЛ-10 кВ от ТП №30373А, ТП №30373Б, РП №12273, КЛ-0,4кВ направлением ТП-10/0,4кВ (сооруж. по договору ТП № ИА-23-302-17936(354078)) Луч А – вв. 59957 (взамен существующих) для освобождения земельного участка заявителя, в т.ч. ПИР: г.Москва, ул.Монтажная з/у 8, Щелковское ш., з/у 23/4 (0,6 км), сообщаю, что филиал ПАО «Россети Московский регион» - Московские кабельные сети согласовывает представленную документацию.

Первый заместитель директора –
главный инженер



А.А. Клинов

от 16 июля 2025
на №2771

№ *102/1325*
от 07.07.2025

Филиал ПАО «Россети Московский регион» -
Московские кабельные сети

Российская Федерация, 115035,
г. Москва, ул. Садовническая, д. 36
Тел.: +7 (495) 669 0300
mks@rossetimr.ru, www.rossetimr.ru

Главному инженеру проекта
ООО "СМК"

А.А. Сергееву

О согласовании РД
по титулу Строительство КЛ-10 кВ от
ТП №30373А, ТП №30373Б, РП №12273,
КЛ-0,4кВ направлением ТП-10/0,4кВ
(сооруж. по договору ТП № ИА-23-302-
17936(354078)) Луч А – вв. 59957
(взамен существующих) для
освобождения земельного участка
заявителя, в т.ч. ПИР: г.Москва,
ул.Монтажная з/у 8, Щелковское ш., з/у
23/4 (0,6 км)

И. о. заместителя директора по
капитальному строительству
филиала Московские кабельные сети

А.И. Челнакову

Уважаемый Алексей Александрович!

Рассмотрев электронную версию рабочей документации «320402/ПС-24-КТПН-ПОС Проект организации строительства КТПН 2х630 10/0,4кВ» по титулу: Строительство КЛ-10 кВ от ТП №30373А, ТП №30373Б, РП №12273, КЛ-0,4кВ направлением ТП-10/0,4кВ (сооруж. по договору ТП № ИА-23-302-17936(354078)) Луч А – вв. 59957 (взамен существующих) для освобождения земельного участка заявителя, в т.ч. ПИР: г.Москва, ул.Монтажная з/у 8, Щелковское ш., з/у 23/4 (0,6 км), сообщаю, что филиал ПАО «Россети Московский регион» - Московские кабельные сети согласовывает представленную документацию.

Заместитель главного инженера по
эксплуатации



Е.И. Мироненко

И.А. Квашнин
(495)668-22-28, 2302

от 20 ИЮН 2025
на №2550

№ *МС/К-2/984*
от 17.06.2025

Филиал ПАО «Россети Московский регион» -
Московские кабельные сети

Российская Федерация, 115035,
г. Москва, ул. Садовническая, д. 36
Тел.: +7 (495) 669 0300
mks@rossetimr.ru, www.rossetimr.ru

Главному инженеру проекта
ООО "СМК"

А.А. Сергееву

И. о. заместителя директора по
капитальному строительству
филиала Московские кабельные сети

А.И. Челнакову

О согласовании ПД
по титулу Строительство КЛ-10 кВ от
ТП №30373А, ТП №30373Б, РП №12273,
КЛ-0,4кВ направлением ТП-10/0,4кВ
(сооруж. по договору ТП № ИА-23-302-
17936(354078)) Луч А – вв. 59957
(взамен существующих) для
освобождения земельного участка
заявителя, в т.ч. ПИР: г.Москва,
ул.Монтажная з/у 8, Щелковское ш., з/у
23/4 (0,6 км)

Уважаемый Алексей Александрович!

Рассмотрев электронную версию проектной документации «320402/ПС-24-ПОС Проект организации строительства» по титулу: Строительство КЛ-10 кВ от ТП №30373А, ТП №30373Б, РП №12273, КЛ-0,4кВ направлением ТП-10/0,4кВ (сооруж. по договору ТП № ИА-23-302-17936(354078)) Луч А – вв. 59957 (взамен существующих) для освобождения земельного участка заявителя, в т.ч. ПИР: г.Москва, ул.Монтажная з/у 8, Щелковское ш., з/у 23/4 (0,6 км), сообщая, что филиал ПАО «Россети Московский регион» - Московские кабельные сети согласовывает представленную документацию.

Заместитель главного инженера по
эксплуатации



Е.И. МIRONЕНКО

И.А. Квашнин
(495)668-22-28, 2302



РОССЕТИ
МОСКОВСКИЙ РЕГИОН

от 25 ИЮН 2025

на №2470

№

от 06.06.2025

Филиал ПАО «Россети Московский регион» -
Московские кабельные сети

Российская Федерация, 115035,

г. Москва, ул. Садовническая, д. 36

Тел.: +7 (495) 669 0300

mks@rossetimr.ru, www.rossetimr.ru

Главному инженеру проекта
ООО "СМК"

А.А. Сергееву

И. о. заместителя директора по
капитальному строительству
филиала Московские кабельные сети

А.И. Челнакову

О согласовании РД
по титулу Строительство КЛ-10 кВ от
ТП №30373А, ТП №30373Б, РП №12273,
КЛ-0,4кВ направлением ТП-10/0,4кВ
(сооруж. по договору ТП № ИА-23-302-
17936(354078)) Луч А – вв. 59957
(взамен существующих) для
освобождения земельного участка
заявителя, в т.ч. ПИР: г.Москва,
ул.Монтажная з/у 8, Щелковское ш., з/у
23/4 (0,6 км)

Уважаемый Алексей Александрович!

Рассмотрев электронную версию рабочей документации «320402/ПС-24-Д Демонтаж ТП 12630» по титулу: Строительство КЛ-10 кВ от ТП №30373А, ТП №30373Б, РП №12273, КЛ-0,4кВ направлением ТП-10/0,4кВ (сооруж. по договору ТП № ИА-23-302-17936(354078)) Луч А – вв. 59957 (взамен существующих) для освобождения земельного участка заявителя, в т.ч. ПИР: г.Москва, ул.Монтажная з/у 8, Щелковское ш., з/у 23/4 (0,6 км), сообщаю, что филиал ПАО «Россети Московский регион» - Московские кабельные сети согласовывает представленную документацию.

Заместитель главного инженера по
эксплуатации

Е.И. Мироненко

И.А. Квашнин
(495)668-22-28, 2302